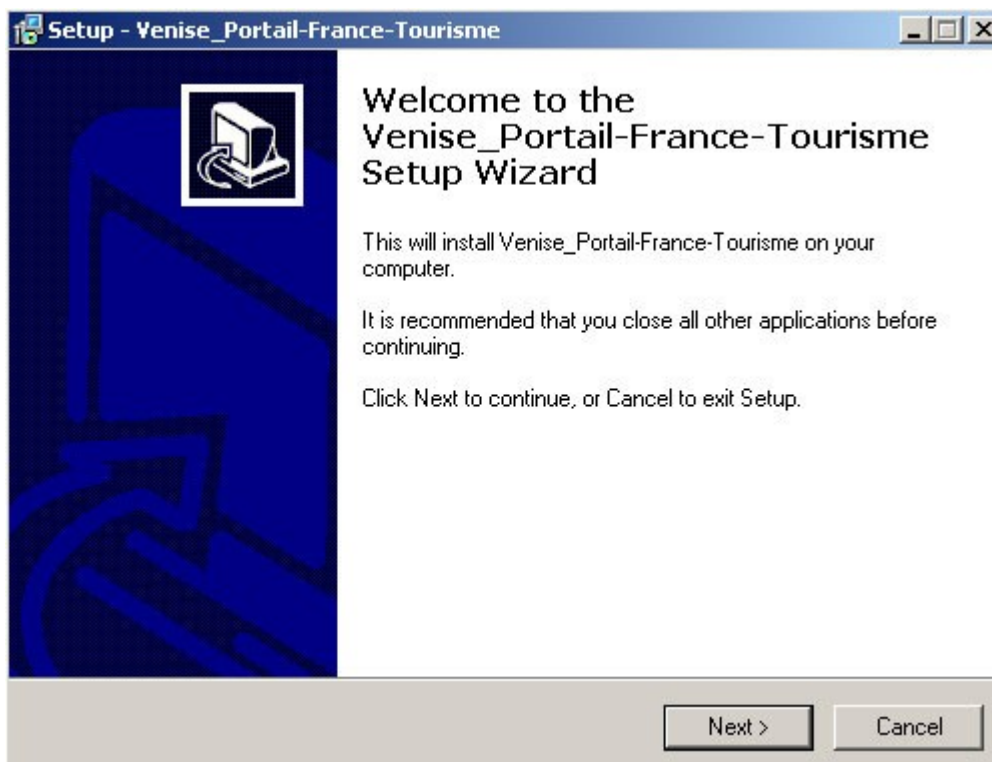
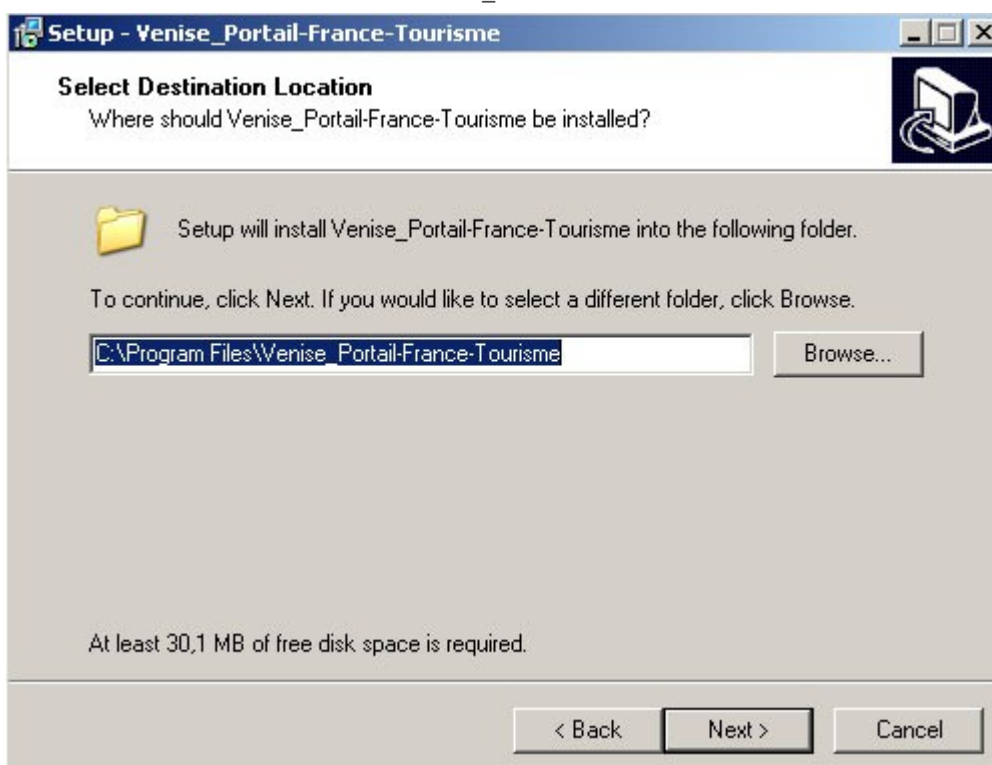


## Installation du logiciel 3D (version bêta) Venise.exe

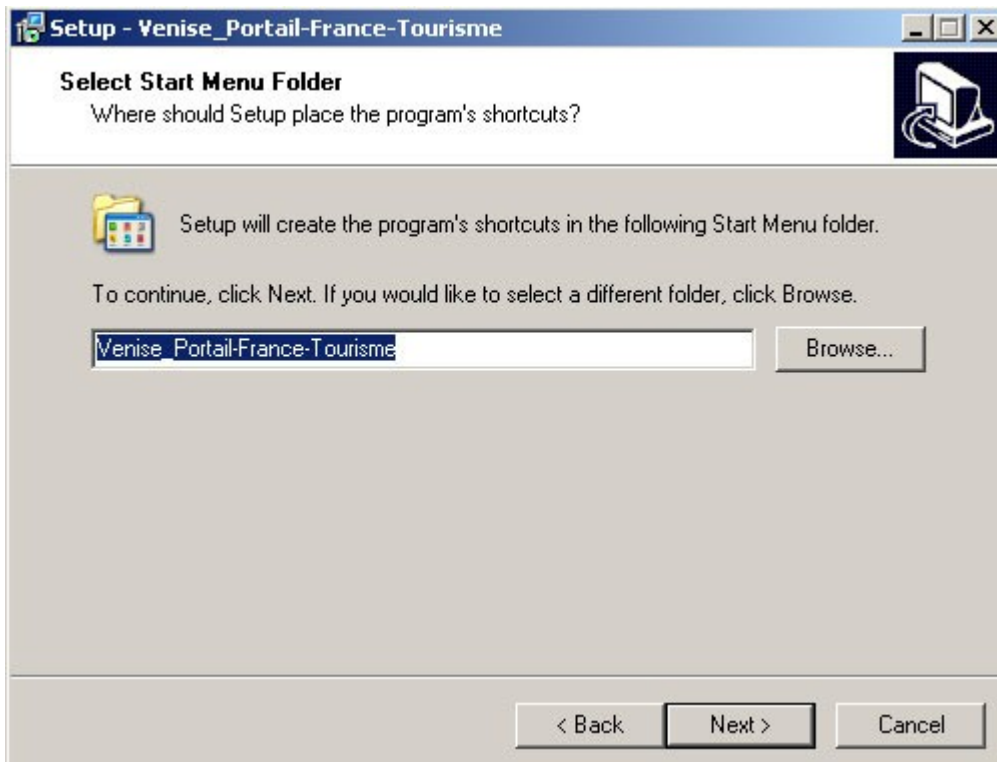
Une fois le logiciel téléchargé, suivez la procédure d'installation suivante : lancer le Set-up !



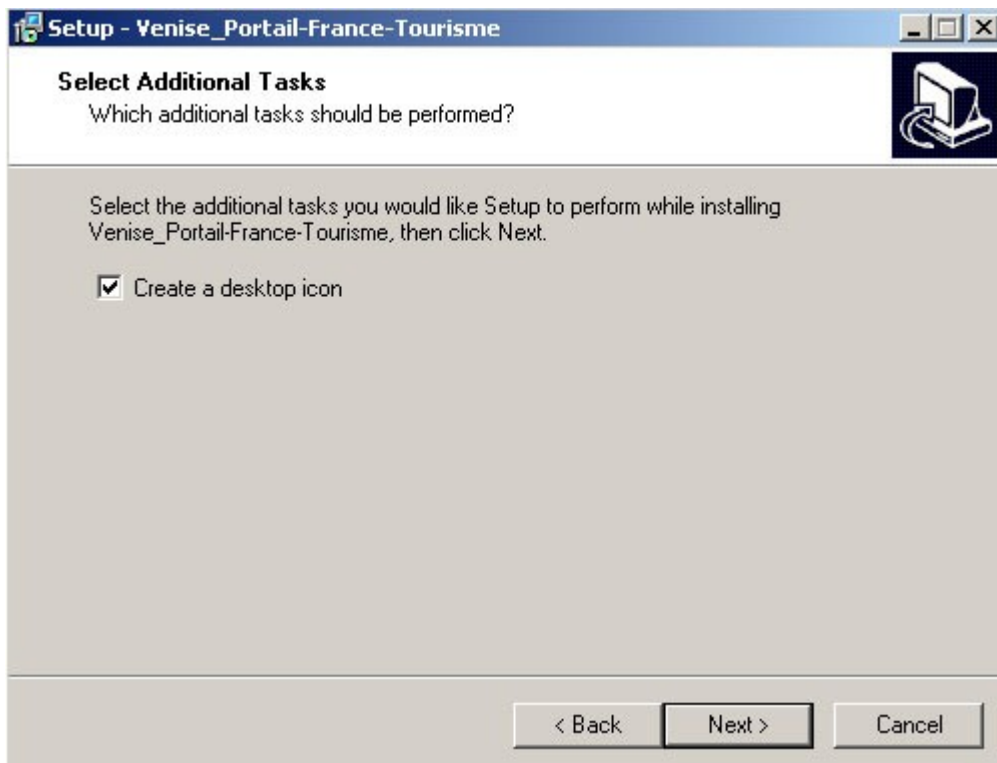
- Choisissez le répertoire d'installation -



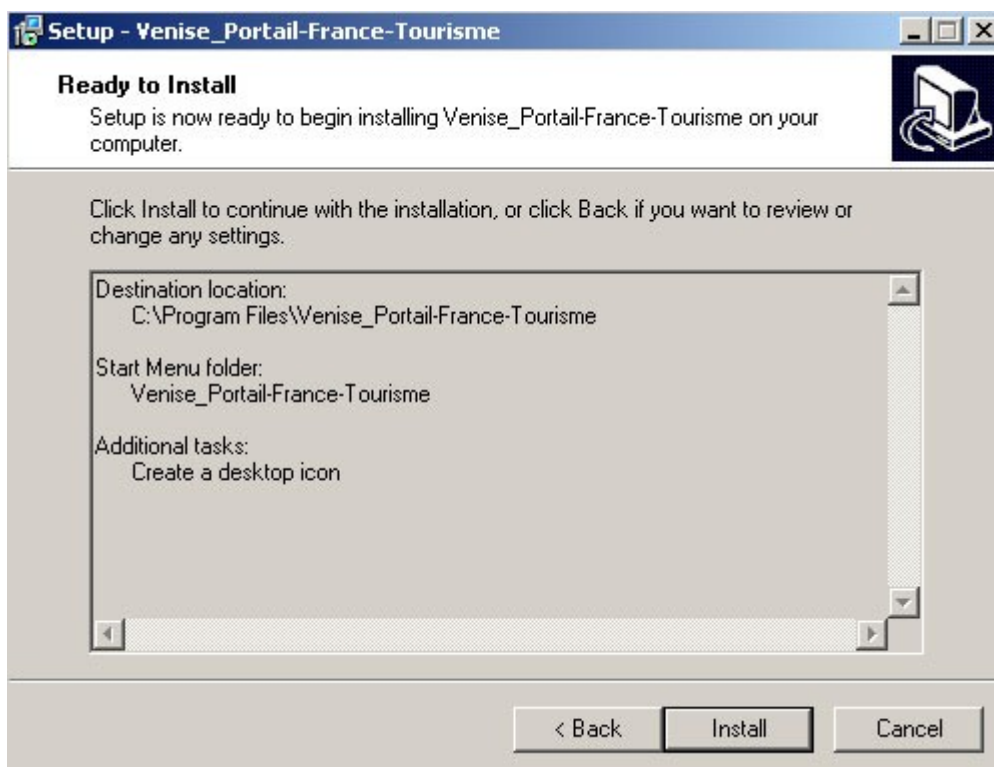
Le Set-Up va créer un raccourci dans le menu démarrer



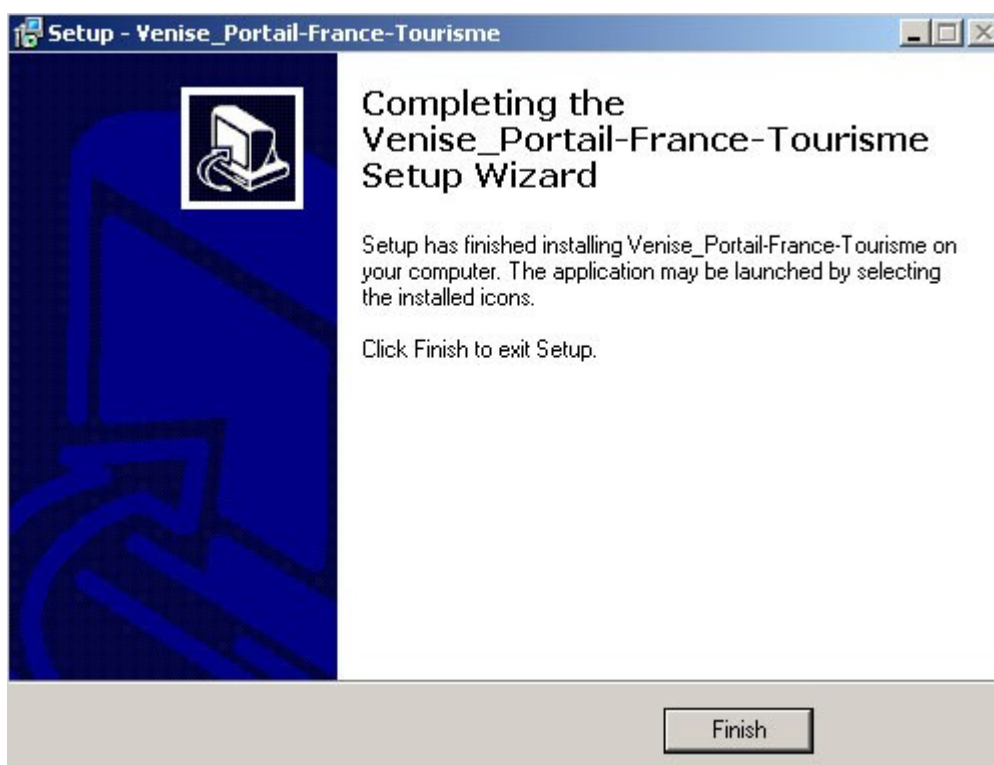
Le Set-Up va créer un raccourci sur le bureau



Prêt à installer le logiciel ...



Installer, puis terminer !



- - Une icône du logiciel sera créé sur votre bureau -  
-

**Double-cliquez dessus pour lancer le logiciel.**

*Note : Le logiciel prend en compte la puissance de la carte graphique de la machine sur laquelle il est installé, ainsi que de la mémoire vive.  
Il s'auto-ajustera afin de tirer meilleur parti pour une fluidité maximale.*

## 2 CHOIX SONT POSSIBLES :

### **Le logiciel est autonome à 100 % :**

Laissez vous guider; le programme passe toutes les images aléatoirement dans un environnement tout en 3D et permute en plein écran pour vous proposer l'image en 'taille maximale', puis reprend la visite en mode 3D.

- Touche "Echap" pour sortir du logiciel !

### **Vous prenez la main sur le logiciel :**

Appuyer sur la touche "F1" et avec la souris (laissez le clic gauche appuyé), dirigez vous où vous souhaitez (Maj pour aller plus vite).

- Touche "Entrée" pour permuter en plein écran.
- Touche "Entrée" pour revenir au mode 3D.
- Touche "Echap" pour sortir du logiciel !

